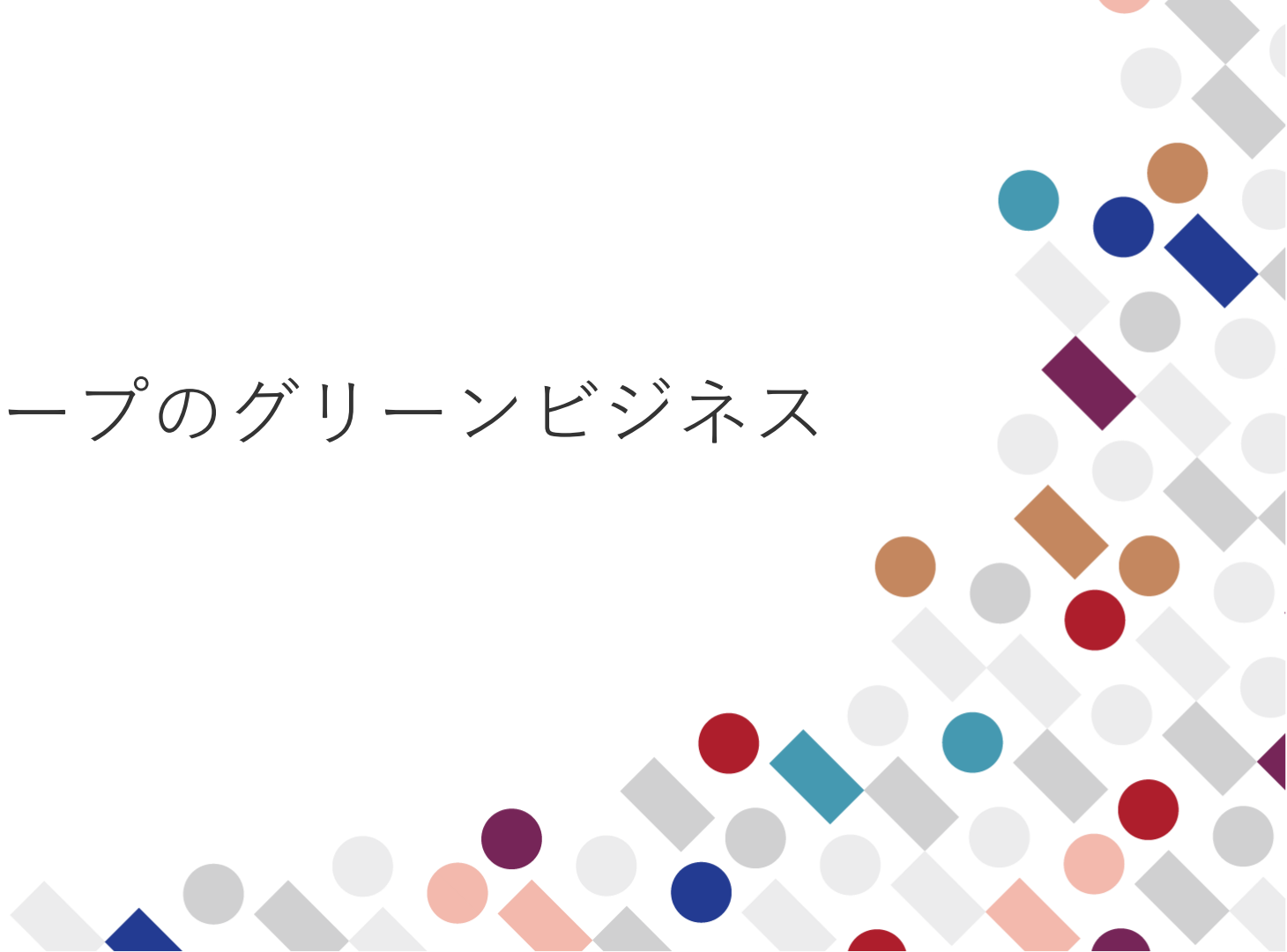


丸井グループのグリーンビジネス



2020年1月31日



1. 丸井グループの紹介

創 業 1931年 家具の月賦商として創業
事業内容 小売事業、フィンテック事業
※小売・金融一体の独自のビジネスモデル

小売事業

「マルイ」
お客さま参画型の店づくり



「モディ」
エリアに応じた店づくり



0101
MARUI GROUP

フィンテック事業

エポスカード



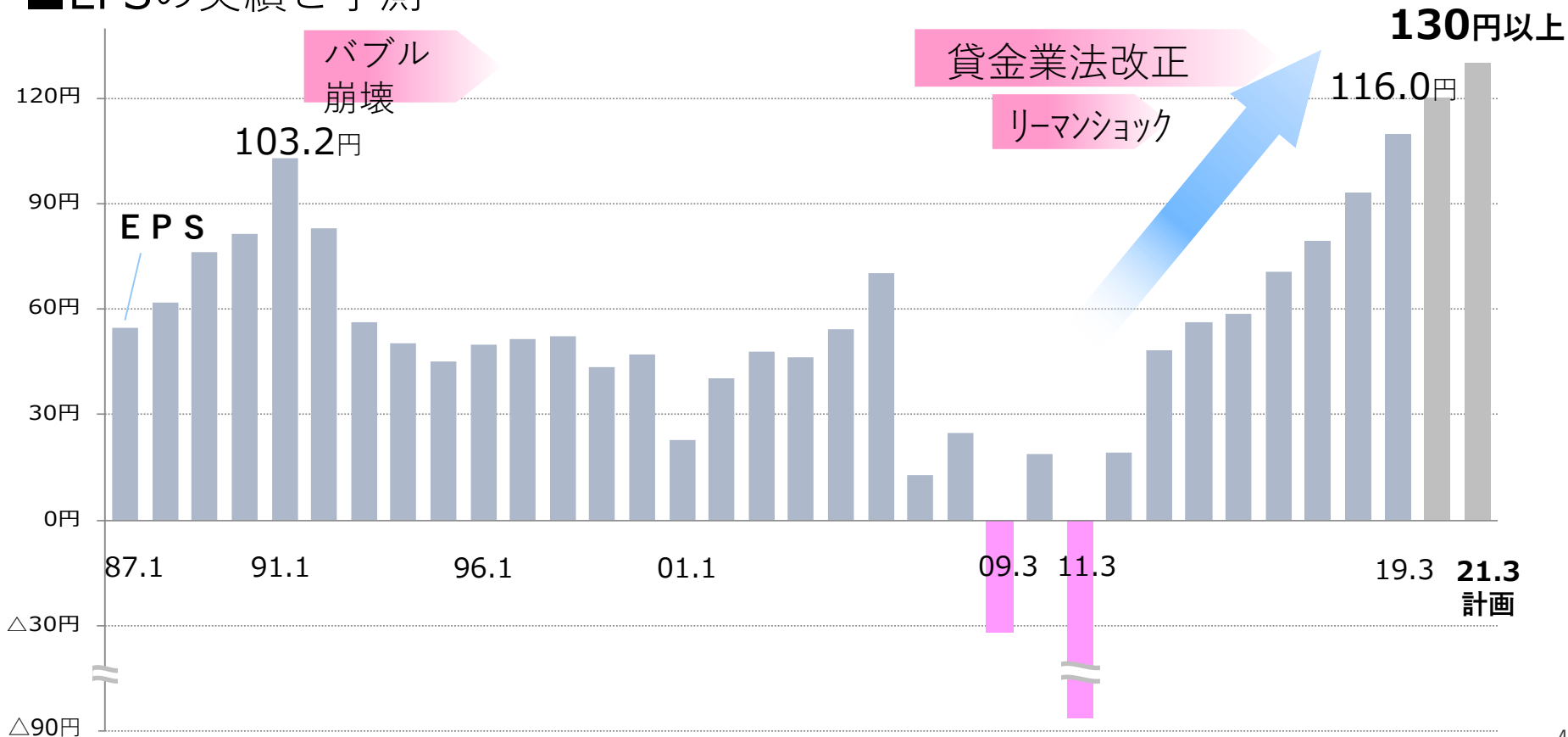
- ・ 関東を中心に、東海・関西・九州に25店舗
- ・ 取扱高 3370億円
- ・ 年間入店客数 2.1億人

- ・ カード会員数 688万人
- ・ 取扱高 2兆3000億円

(2019年3月期)

業績推移：2度の赤字を乗り越え、19年3月期に過去最高の116.0円を達成

■EPSの実績と予測



『信用は私たちがお客さまに与えるものではなく、お客さまと共に創るもの』
(創業者：青井忠治)



共創の集大成
博多マルイ



年会費無料の
ゴールドカード

累計400万足突破！
ラクチンきれいシューズ



共創 = お客さまと共に創る



エポスカードアプリ
170万DL突破！



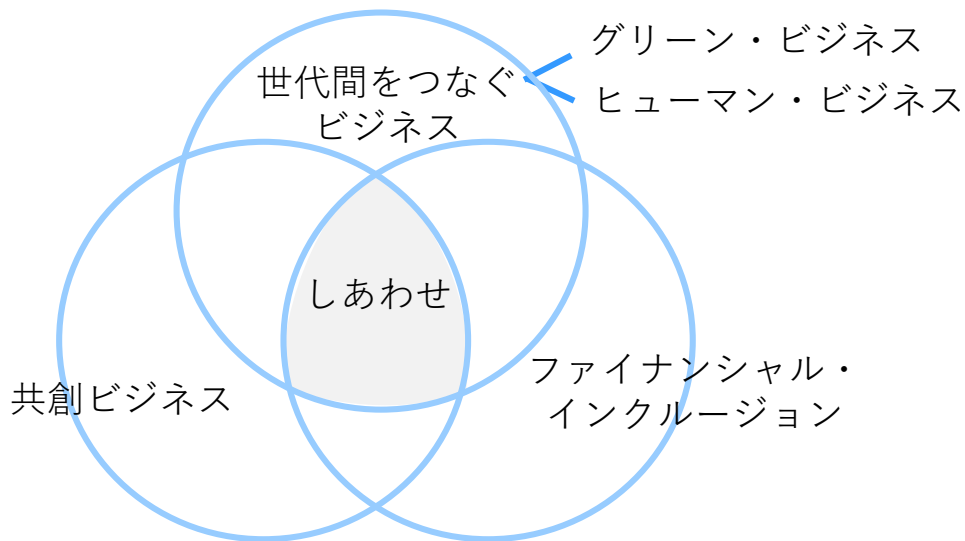
お客様の声を反映した広告宣伝



PB保険

- ・ 持続可能な社会と地球環境の実現をめざす長期ビジョン
「丸井グループ ビジョン2050」をステークホルダーに公表

ビジネスを通じて あらゆる二項対立を乗り越える世界を創る

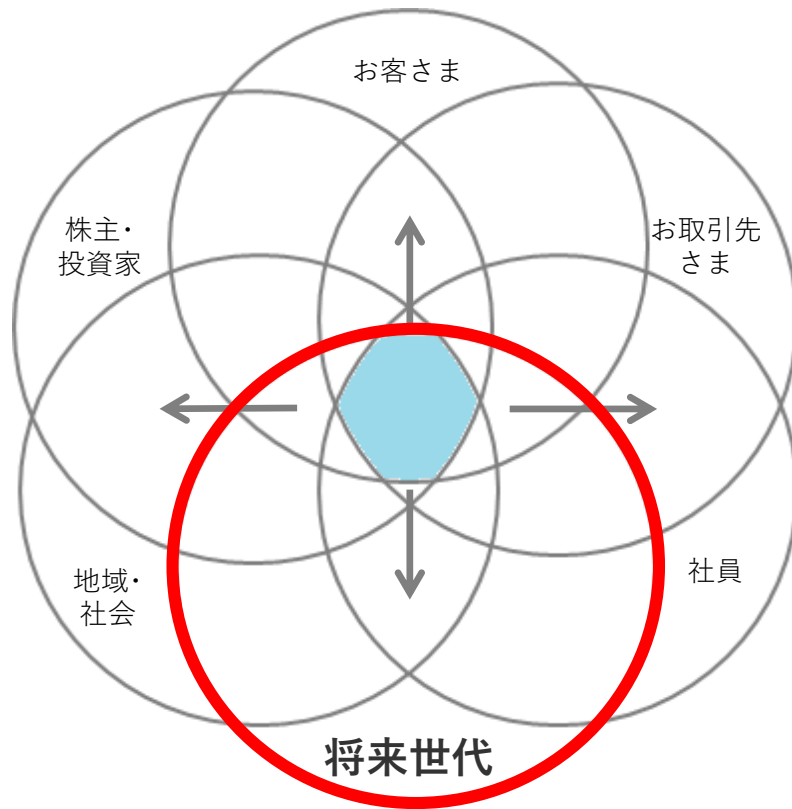


■VISION BOOK 2050



2019年2月発行

- ・ 将来世代にとって、サステナブルな価値を生み出すグリーンビジネス



グリーンビジネスの取り組み

〈一人の女の子から始まる〉



写真提供：CTK／共同通信イメージズ

グレタ・トゥーンベリ氏

「私達は第6の絶滅期の真最中にいる。
2078年、私は75歳。一番、危険に
直面するのが私達です。」

〈世界各地に広がる学生デモ〉



写真提供：DPA／共同通信イメージズ

「Fridays for Future」

2019年3月15日 全世界同時デモ開催
世界125か国2087か所160万人が参加

■COP25 「1.5°C」への気運が更に高まる

- ・産業革命前より既に1度上昇。何も対応しなければ4°C以上上昇の可能性あり
- ・2°Cから1.5°Cに抑える事で人への影響が約4億人減少

<丸井グループの考え方>

将来世代の要請に対応し1.5°C以下を目指す

■SBT（温室効果ガス削減目標）の「1.5°C」目標に認定



DRIVING AMBITIOUS CORPORATE CLIMATE ACTION

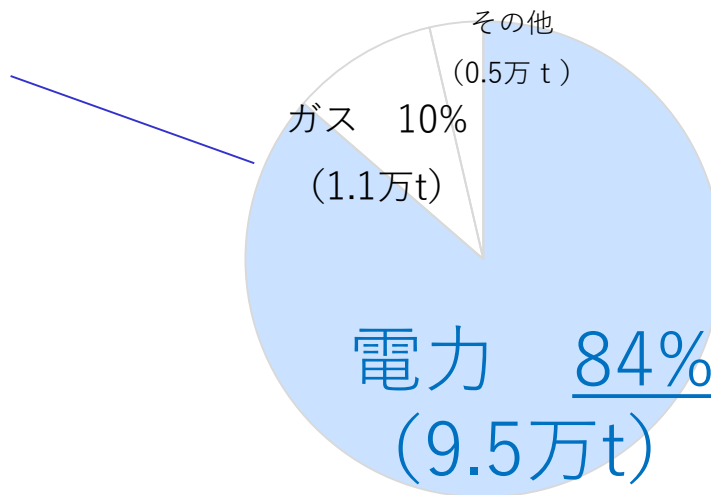
- ・「2°C」から「1.5°C」に更新認定（2019年9月）
- ・日本企業は3社

- ・ 環境コストのうち電力が最も高く、全体の約6割
- ・ 自らの事業から排出するCO2の内、約8割が電力による排出

■環境コスト

	コスト(円)	構成
電気	30億	59%
水道	8億	16%
ガス	3億	6%
廃棄物	2億	4%
その他	8億	16%
合計	51億	100%

■温室効果ガス排出量構成 (スコープ1+2)



- ・ 店舗で使用する単位面積あたりの電力使用量は工場の2倍

- ・ 自社が使用するエネルギー100%を再生可能エネルギーに切り替えを決定

■2018年7月「RE100」へ加盟

RE 100

〈目標〉

2030年度

再生可能エネルギー100%

■新電力事業者さまと共創の取り組みを開始 (2018年9月～新宿マルイ本館、2019年4月～上野 他7店舗)

発電所

新電力事業者

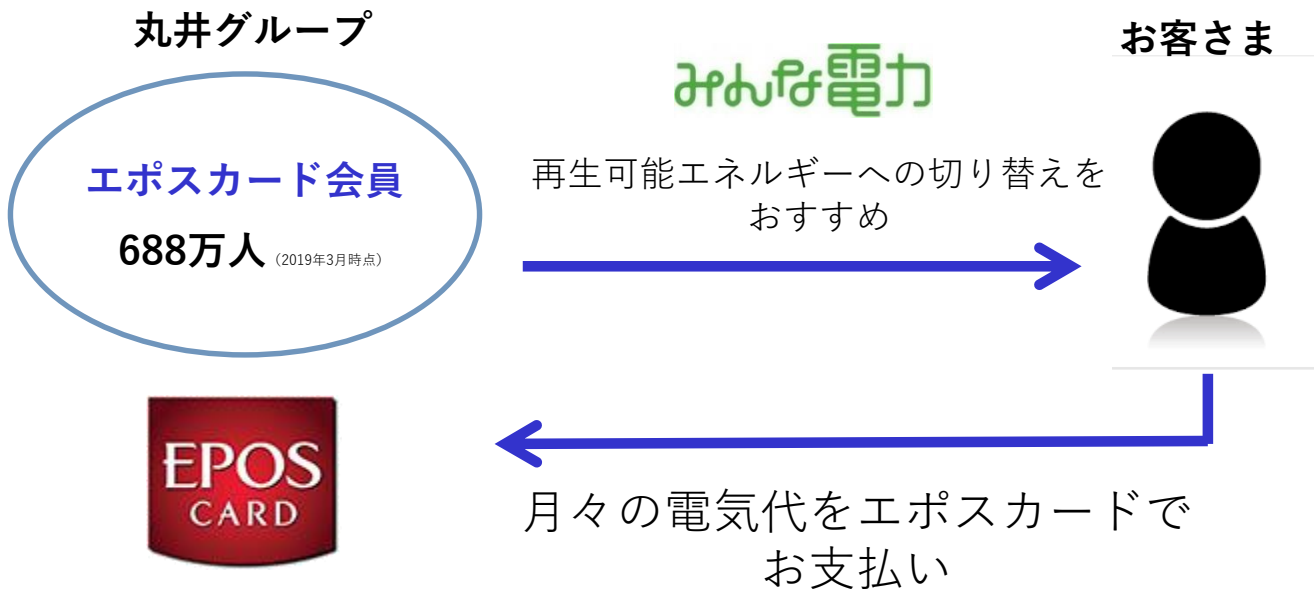
需要



- ・みんな電力さまとの資本提携によりサステナブルな選択肢を世の中に提供

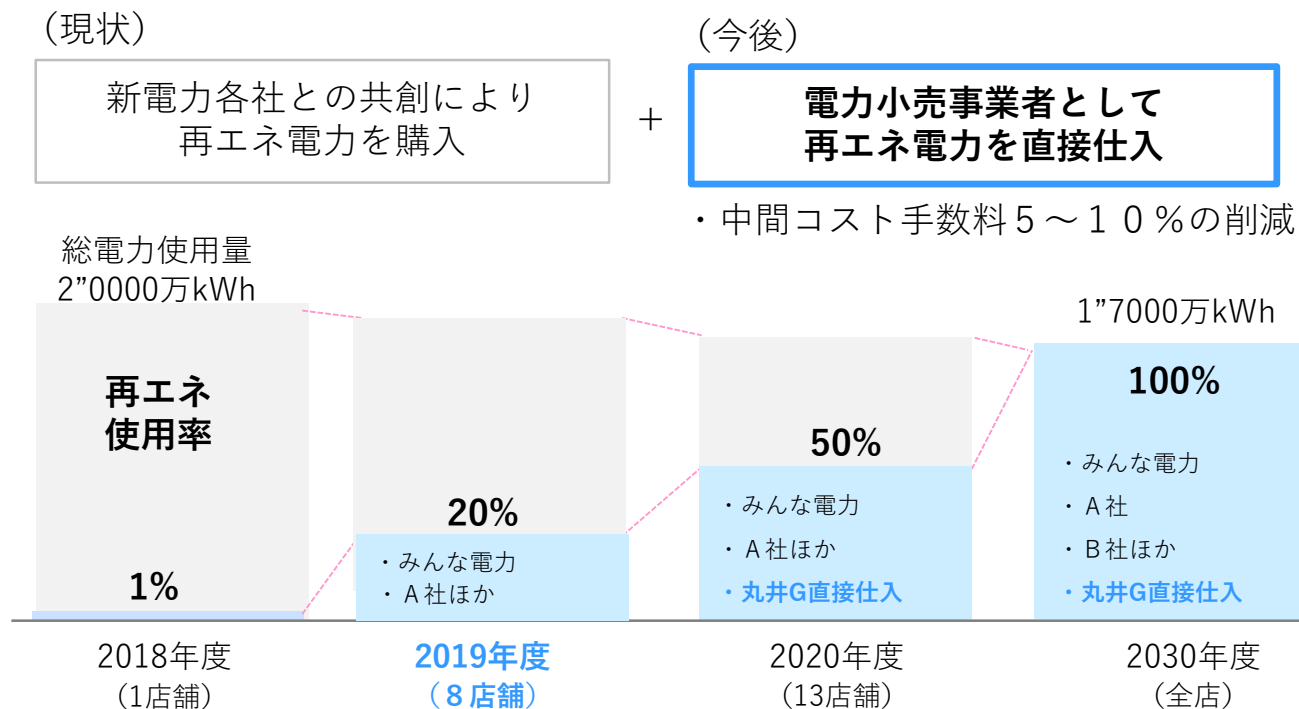
■2018年12月 みんな電力さまと資本業務提携

- ・電力の切り替えを検討されるお客さまへ丸井グループを通じてご紹介



再生可能エネルギー100%切替にむけて

- ・新たな電力各社との共創により19年度20%の再エネ導入予定
- ・再エネ100%にむけ、電力小売事業者へ登録。中間コスト削減にも寄与



■財務的影響の情報開示を推進



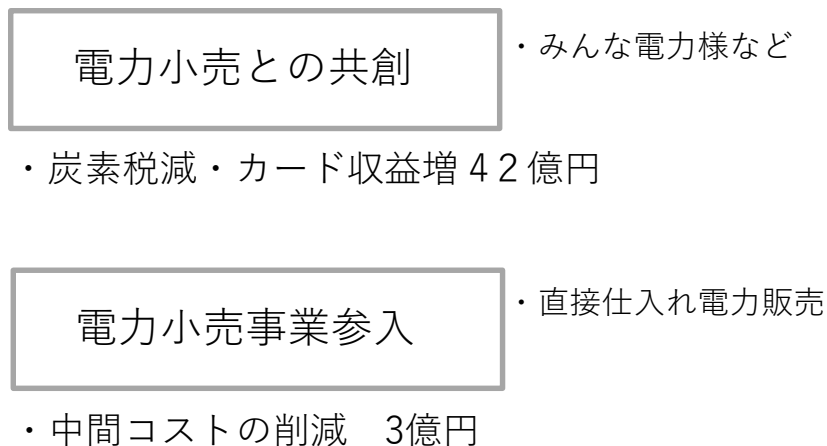
- ・「TCFD」へ賛同（2018年11月）
- ・有価証券報告書に記載（2019年3月期）

<30億円のリスク影響に対し45億円のビジネス機会が存在>

<リスク>



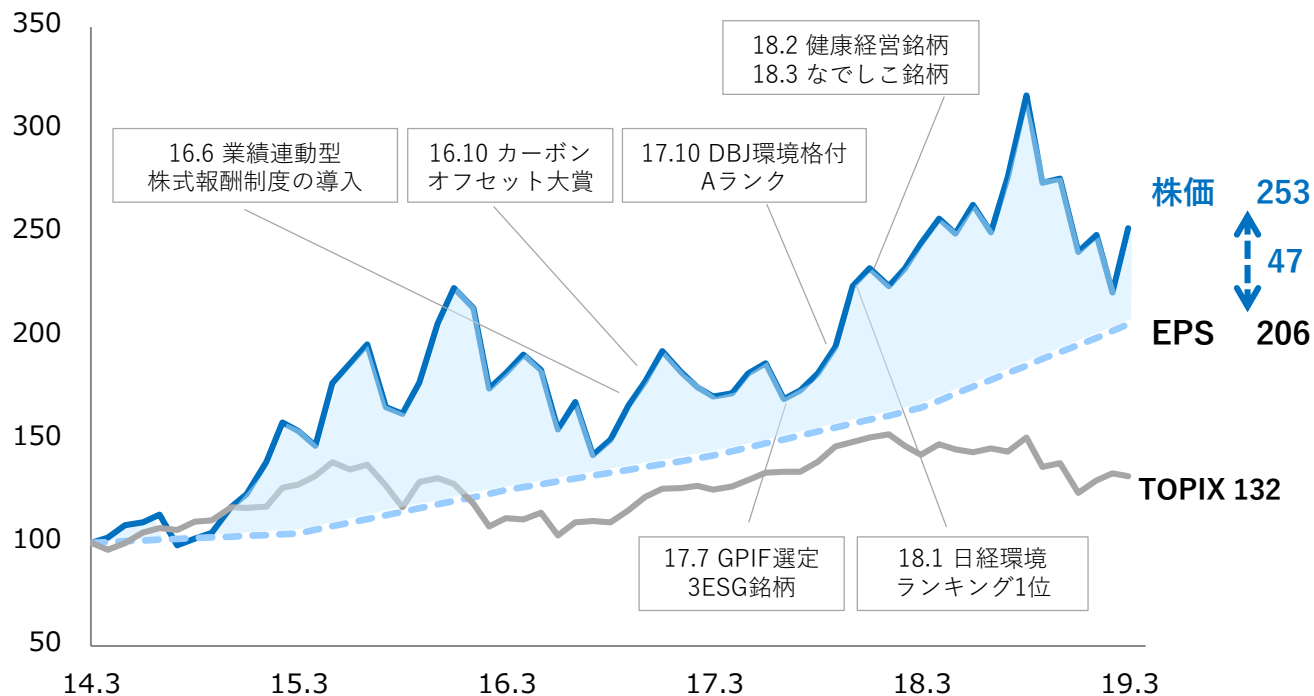
<機会>



ESGの取り組みによる企業価値向上

・ ESGの取り組みが加速した15年3月期以降は、EPSを上回り株価が伸長

■ 丸井グループの株価推移（14年3月期を100とした場合）



ビジネスを通じて
あらゆる二項対立を

乗り越える世界を創る

